



ВЛАДМИВА

www.vladmiva.ru



МАТЕРИАЛЫ

ДЛЯ ДОМАШНЕГО ИСПОЛЬЗОВАНИЯ

Дорогие друзья!

Специально для вас «ВладМиВа» выпускает средства гигиены полости рта, материалы для отбеливания зубов, для профилактики и лечения заболеваний зубов и десен, реминерализации и фторирования, гемостатические и дезинфицирующие средства, косметические маски, которые можно с успехом применять в домашних условиях.

Все продукты просты в использовании, специальная медицинская подготовка для их применения не требуется. Используя наши препараты, вы сможете себе и своим близким сохранить красоту и здоровье.



СОДЕРЖАНИЕ

СРЕДСТВА ГИГИЕНЫ ПОЛОСТИ РТА

Колор-тест №3.....	2
БелСол №2, БелСол №3.....	4
Беловакс Орто.....	6

МАТЕРИАЛЫ ДЛЯ ОТБЕЛИВАНИЯ

Белгель.....	8
Белгель – О вайт.....	10

МАТЕРИАЛЫ ДЛЯ ЛЕЧЕНИЯ

Фторасепт.....	12
Пектафикс пародонтальный гель.....	14
КП-Пласт вайт.....	16
КП-Пласт фито.....	18
КП-Пласт вита.....	20
КП-Пласт антимикробный.....	22

РЕМИНЕРАЛИЗАЦИЯ И ФТОРИРОВАНИЕ

Белгель Са/Р.....	24
Нанофлюор.....	26
Белак F.....	28

ГЕМОСТАТИЧЕСКИЕ СРЕДСТВА

Альванес порошок, Алюмогель, Капрамин.....	30
--	----

МАТЕРИАЛЫ ДЛЯ ВРЕМЕННОЙ ФИКСАЦИИ ПРОТЕЗОВ

Пектафикс крем (гель), порошок.....	32
-------------------------------------	----

ДЕЗИНФИЦИРУЮЩИЕ СРЕДСТВА

Мегасепт.....	34
Мегадез-клинер.....	36
Мегадез-спрей.....	38

ДЕКОРАТИВНАЯ КОСМЕТИКА

Колордент.....	40
Альгинатные маски.....	42
Маска голубая глина.....	44
Салицил-Актив.....	46
СвэтКонтроль.....	48



ЖИДКОСТЬ ДЛЯ ВЫЯВЛЕНИЯ НАЛЕТА НА ЗУБАХ

КОЛОР-ТЕСТ



НАЗНАЧЕНИЕ

ДЛЯ ДИАГНОСТИЧЕСКОЙ ОЦЕНКИ ГИГИЕНЫ ПОЛОСТИ РТА

«Колор-тест №3» — предназначен для выявления мягкого и твердого зубного налета и оценки гигиены полости рта в домашних условиях.

Содержащийся в жидкости пищевой краситель окрашивает бактериальный зубной налет в синий цвет. При чистке зубов, окрашенным участкам необходимо уделить повышенное внимание и тщательно почистить зубной щеткой с пастой.

«Колор-тест №3» поможет детям научиться чистить зубы правильно и эффективно.



Очень важно в процессе чистки зубов снять налет полностью! Наличие в зубном налете бактерий способствует развитию кариеса и воспалению десен!



ПРИМЕНЯТЬ ПРОСТО:

- 1 Нанести аппликатором жидкость Колор-тест №3
- 2 Промыть полость рта для удаления незафиксированной окраски
- 3 Зубной налет окрашивается в синий цвет
- 4 Участки, окрашенные с синий цвет, необходимо тщательно почистить



НАБОР ЖИДКОСТЕЙ ДЛЯ АНТИСЕПТИЧЕСКОЙ
И ПРОФИЛАКТИЧЕСКОЙ ОБРАБОТКИ ПОЛОСТИ РТА

БЕЛСОЛ®



до



после

ПРИМЕНЯТЬ ПРОСТО:

Полоскать рот жидкостью в количестве одной столовой ложки в течение минуты.
Гель наносится точно на пораженные участки.

В процессе полоскания не глотать жидкость!

НАЗНАЧЕНИЕ

ДЛЯ ОБРАБОТКИ СЛИЗИСТОЙ ПОЛОСТИ РТА

«БЕЛСОЛ №2»

Жидкость готовая к применению или гель - предназначены для профилактической и антисептической обработки слизистой поверхности при гингивите и начальных формах пародонтита.

«БелСол №2» содержит антисептик - ХЛОРГЕКСИДИНА БИГЛЮКОНАТ

Хлоргексидин оказывает быстрое и сильное бактерицидное действие на грамположительные и грамотрицательные бактерии.

«БЕЛСОЛ №3» (КОНЦЕНТРАТ)

Жидкость для полосканий при воспалительных процессах слизистой оболочки полости рта, при гингивите и пародонтите.

«БелСол №3» содержит комплекс БИОЛОГИЧЕСКИ АКТИВНЫХ АНТИОКСИДАНТОВ





ВОСК ОРТОДОНТИЧЕСКИЙ

БЕЛОВАКС® орто



НАЗНАЧЕНИЕ

ПРЕДОТВРАЩАЕТ РАЗДРАЖЕНИЕ СЛИЗИСТОЙ ОБОЛОЧКИ, КОТОРОЕ МОЖЕТ ПРОИСХОДИТЬ В РЕЗУЛЬТАТЕ ТРЕНИЯ, ОКАЗЫВАЕМОГО БРЕКЕТ-СИСТЕМАМИ

Ортодонтический воск – незаменимое средство для каждого, кто проходит курс ортодонтического лечения. В период адаптации брекет-системы имеют свойство натирать слизистую оболочку внутренних поверхностей губ и щёк.

Защитный воск не нарушает эстетичный вид в полости рта, не токсичен, даже при случайном проглатывании кусочка воска. Если через некоторое время воск рассосется или отпадёт от брекета, то необходимо продолжить заклеивать воском натирающий элемент.



- состоит из биологически инертных природных компонентов (пчелиный воск, смола растений, масло)
- консистенция оптимальная для удерживания на брекет-системах
- натуральный внешний вид



ПРИМЕНЯТЬ ПРОСТО:

Небольшой кусочек воска необходимо подержать в руке 30-40 секунд, для того чтобы он нагрелся. После этого необходимо слегка размять воск пальцами и наклеить на выступающие элементы брекет-системы. Чтобы воск держался лучше необходимо перед наклеиванием высушить части брекет-системы на которые предполагается наклеить воск.



НАБОР ГЕЛЕЙ ДЛЯ ОТБЕЛИВАНИЯ И РЕМИНЕРАЛИЗАЦИИ ЗУБОВ
на основе пероксида карбамида (12% и 20%)

БЕЛАГЕЛЬ®



12% и 20% пероксид карбамида



до

после

НАЗНАЧЕНИЕ

ДЛЯ ДОМАШНЕГО ОТБЕЛИВАНИЯ И РЕМИНЕРАЛИЗАЦИИ ЗУБОВ

«Белгель» - набор гелей для комплексного воздействия на твердые ткани зубов:



«Белгель O», входящий в состав набора, предназначен для устранения пигментных пятен, как изначально имевшихся на зубах, так и появившихся с возрастом



«Белгель Ca/P» предназначен для профилактики и устранения повышенной чувствительности зубов, возникшей в процессе отбеливания



После отбеливания и реминерализации необходимо провести фторирование зубов гелем «Белгель F» для укрепления эмали



В отбеливающей системе «Белгель» в качестве наиболее современного и щадящего отбеливающего агента используют пероксид карбамида, с помощью которого происходит расщепление органических веществ, окрашивающих ткани зуба.

ПРИМЕНЯТЬ ПРОСТО:

Тщательно почистить зубы. Отбеливающий гель «Белгель O» выдавить тонкой полоской внутрь каппы и одеть каппу на зубы. Отбеливание чередовать с реминерализирующей терапией гелем «Белгель Ca/P».



ГЕЛЕВАЯ СИСТЕМА ДЛЯ ОТБЕЛИВАНИЯ ЗУБОВ
на основе перекиси водорода (6%)

БЕЛАГЕЛЬ® - 0 вайт



ДЛЯ ДОМАШНЕГО ОТБЕЛИВАНИЯ



ПРИМЕНЯТЬ ПРОСТО:

- 1 Перед процедурой отбеливания высушите зубы при помощи салфетки
- 2 Поместите ретрактор в полость рта
- 3 Аккуратно нанесите тонкий слой геля на переднюю поверхность зубов, избегая попадания на десны и губы
- 4 Подождите в течение 30 секунд, пока отбеливающее вещество не подсохнет

НАЗНАЧЕНИЕ

- ДЛЯ ПОДДЕРЖАНИЯ БЕЛИЗНЫ ЗУБОВ ПОСЛЕ ПРОЦЕДУРЫ ПРОФЕССИОНАЛЬНОГО ОТБЕЛИВАНИЯ
- КАК МОБИЛЬНОЕ СРЕДСТВО ДЛЯ ОСУЩЕСТВЛЕНИЯ ПОЛНОЦЕННОГО КУРСА ОТБЕЛИВАНИЯ ЕСТЕСТВЕННЫХ ЗУБОВ

ЭТОТ МЕТОД ОТБЕЛИВАНИЯ ВАМ ПОДХОДИТ, В СЛУЧАЕ, ЕСЛИ У ВАС:

- изменение оттенка зубной эмали вызвано употреблением кофе, красного вина или курением
- природный желтоватый или серый цвет эмали
- изменение цвета зубов произошло в результате естественных процессов старения



МАТЕРИАЛ ДЛЯ АНТИСЕПТИЧЕСКОЙ ОБРАБОТКИ ПОЛОСТИ РТА
И ПРОФИЛАКТИКИ КАРИЕСА

ФТОРАСЕПТ®



Гель «ФторАсепт» обладает приятными вкусовыми свойствами, **можно применять в домашних условиях.**

НАЗНАЧЕНИЕ

- **ДЛЯ ПРОФИЛАКТИКИ ВОЗНИКНОВЕНИЯ КАРИЕСА ЗУБОВ**
- **ПРИ ГИПЕРЕСТЕЗИИ, НЕКАРИОЗНЫХ ПОВРЕЖДЕНИЯХ ЭМАЛИ ЗУБОВ**
- **ДЛЯ ЛЕЧЕНИЯ ВОСПАЛЕНИЯ И КРОВОТОЧИВОСТИ ДЕСЕН, А ТАКЖЕ СЛИЗИСТОЙ ПОЛОСТИ РТА ПОД СЪЕМНЫМИ ЗУБНЫМИ ПРОТЕЗАМИ**



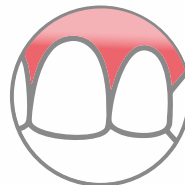
Входящий в состав геля **аминофторид** образует на поверхности зуба защитный слой, предотвращающий потерю кальция, таким образом уменьшается проницаемость зубной эмали.



Природный бетаин, входящий в состав геля, обладает свойствами защиты клеток, а также легко транспортирует воду для их увлажнения, что полезно для водного баланса слизистой оболочки полости рта и снятия симптома сухости во рту.



Гель с аминофторидом защищает твердые ткани зубов от образования зубного налета.



Хлоргексидин – антисептик, обладающий широким спектром действия в отношении бактерий и грибковой флоры, уменьшает воспаление десен.



От того, в каком состоянии находится ротовая полость, будет зависеть чувство аппетита и даже способность употреблять продукты питания. Помимо этого неправильный уход может стать причиной целого ряда заболеваний, из-за которых возникнет избыточное выделение слюны, повысится температура, а процесс приема пищи станет болезненным.

ПРИМЕНЯТЬ ПРОСТО:

Гель «ФторАсепт» нанести на десну и (или) на предварительно очищенные ткани зуба мягкой зубной щеткой слегка массируя в течение 3-4-х минут. Затем прополоскать рот.



ПАРОДОНТАЛЬНЫЙ ГЕЛЬ ДЛЯ ДЕСЕН

ПЕКТАФИКС®



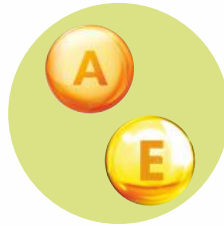
НАЗНАЧЕНИЕ

ДЛЯ ЛЕЧЕНИЯ ВОСПАЛИТЕЛЬНЫХ ПРОЦЕССОВ И ПОВРЕЖДЕНИЙ СЛИЗИСТОЙ ОБОЛОЧКИ ПОЛОСТИ РТА, В ТОМ ЧИСЛЕ ВОЗНИКАЮЩИХ В ПРОЦЕССЕ ПРИВЫКАНИЯ И НОШЕНИЯ СЪЕМНЫХ ПРОТЕЗОВ.

В состав геля для десен «Пектафикс» входит:



высокоочищенный экстракт зародышей семян кукурузы



витамины А и Е



эфирные масла

Натуральные растительные компоненты геля создают на пораженном участке десны или слизистой защитную пленку.

Гель эффективно снимает отек и воспаление, оказывает быстрое обезболивающее действие, улучшает микроциркуляцию в тканях пародонта, не нарушает естественного состава микрофлоры слизистой полости рта, легко переносится при длительном применении.



Для предотвращения воспалительных процессов под протезом важно регулярно чистить его, уделяя большее внимание внутренней части протеза, которая непосредственно прилегает к десне. Рекомендуется по возможности чистить протез после еды.

ПРИМЕНЯТЬ ПРОСТО:

С помощью ватного тампона или чистым кончиком пальца нанести небольшое количество геля на поврежденную слизистую полости рта и втереть, слегка массируя.



САМОКЛЕЯЩАЯСЯ ПОЛИМЕРНАЯ ПЛЕНКА
ДЛЯ ОТБЕЛИВАНИЯ ЗУБОВ
на основе пероксида водорода (1,5%)

КП-ПЛАСТ вайт



ДЛЯ ДОМАШНЕГО ОТБЕЛИВАНИЯ



до



после

ПРИМЕНЯТЬ ПРОСТО:

Отрезать часть пластины необходимого размера, наложить клеящей стороной на фронтальную поверхность зубного ряда. Фиксируется на 2-3 ч., не вызывая дискомфорта.

НАЗНАЧЕНИЕ

ДЛЯ ДЕЛИКАТНОГО ОТБЕЛИВАНИЯ И ПРИДАНИЯ ЕСТЕСТВЕННОГО ОТТЕНКА ЗУБАМ

Пластины «КП-ПЛАСТ» бесцветны и незаметны на поверхности зубов, плотно приклеиваются к зубам, предотвращая выход действующих компонентов в полость рта. К концу курса отбеливания, помимо осветления до естественного цвета, на зубах появляется блеск.



Деликатное и щадящее отбеливание! Под воздействием слюны происходит разложение пероксида водорода. Выделившийся кислород, проникая в эмаль, вызывает окислительное расщепление окрашивающих зубы пигментов, тем самым улучшая цвет зубов.





САМОРАССАСЫВАЮЩИЕСЯ ЛЕЧЕБНЫЕ ПЛАСТИНЫ

КП-ПЛАСТ фито



НАЗНАЧЕНИЕ

ДЛЯ ЛЕЧЕНИЯ КРОВОТОЧИВОСТИ ДЕСЕН

Пластины «КП-Пласт фито» содержат экологически чистые экстракты ромашки, календулы и тысячелистника.



Витамин К и соли кремниевой кислоты, входящие в состав **тысячелистника**, обуславливают кровоостанавливающее действие, повышают свертываемость крови.



Экстракт ромашки оказывает противовоспалительное и противоаллергенное действие, а также способствует усилению регенераторных процессов слизистой оболочки ротовой полости.



Календула оказывает бактерицидное действие на кокковую микрофлору, обладает хорошо выраженным противовоспалительным и эпителизирующим эффектом.



Если вовремя не остановить кровоточивость десен, то это может привести к расшатыванию и потере зубов.



ПРИМЕНЯТЬ ПРОСТО:

Отрезать необходимый фрагмент сухой пластины. Поместить вырезанный фрагмент в теплую воду на 10 - 20 секунд и приложить к десне глянцевой стороной, фиксируя легкими массирующими движениями.

Пластины рассасываются в полости рта в течение 1 часа.



САМОРАССАСЫВАЮЩИЕСЯ ЛЕЧЕБНЫЕ ПЛАСТИНЫ

КП-ПЛАСТ Вита



НАЗНАЧЕНИЕ

**ДЛЯ ЛЕЧЕНИЯ И ПРОФИЛАКТИКИ
ВОСПАЛИТЕЛЬНЫХ ЗАБОЛЕВАНИЙ
ПОЛОСТИ РТА**

**«КП-Пласт вита» содержат комплекс
витаминов (С, Е, бета-каротин).**



Без лечения воспаление десен будет прогрессировать и может перейти в пародонтит. При этом зубы становятся подвижными. Кстати, именно пародонтит является одной из наиболее частых причин потери зубов.



ПРИМЕНЯТЬ ПРОСТО:

Отрезать необходимый фрагмент сухой пластины. Поместить вырезанный фрагмент в теплую воду на 10 - 20 секунд и приложить к десне глянцевой стороной, фиксируя легкими массирующими движениями.

Пластины рассасываются в полости рта в течение 1 часа.



Бета-каротин защищает клеточные структуры мягких тканей полости рта от разрушения свободными радикалами, оздоравливает и укрепляет десна.



Витамин Е повышает тонус ослабленных кровеносных капилляров, способствует снижению кровотоковости и восстановлению тканей пародонта, ускоряет заживление ран слизистой оболочки полости рта.



Витамин С способствует снижению проницаемости соединительной ткани и клеток капилляров, уменьшению межклеточных пространств, что не только снимает отечность, но и делает ткани слизистой полости рта недоступными для проникновения инфекций.



САМОРАССАСЫВАЮЩИЕСЯ ЛЕЧЕБНЫЕ ПЛАСТИНЫ

КП-ПЛАСТ антимикробный

НАЗНАЧЕНИЕ

ДЛЯ СНЯТИЯ ВОСПАЛЕНИЯ ДЕСЕН



Пластины «КП-Пласт антимикробный» содержат метронидазол и хлоргексидин. Хлоргексидин оказывает быстрое и сильное бактерицидное действие на грамположительные и грамотрицательные бактерии. Сочетание хлоргексидина с метронидазолом эффективно подавляет бактериальную флору в ротовой полости.



до



после



«КП-Пласт» выпускается в виде саморассасывающихся пластин, т.к это позволяет поддерживать необходимую терапевтическую концентрацию лекарственных веществ в пораженных тканях пародонта.

ПРИМЕНЯТЬ ПРОСТО:

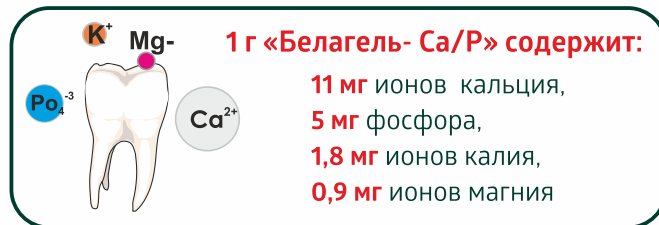
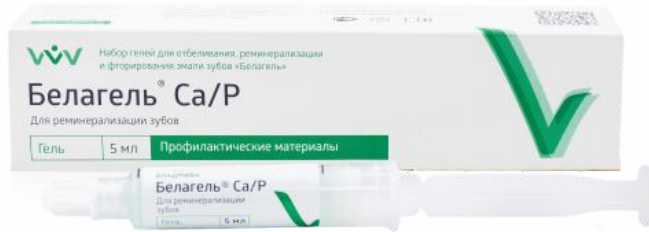
Отрезать необходимый фрагмент сухой пластины. Поместить вырезанный фрагмент в теплую воду на 10 - 20 секунд и приложить к десне глянцевой стороной, фиксируя легкими массирующими движениями.

Пластины рассасываются в полости рта в течение 1 часа.



РЕМИНЕРАЛИЗИРУЮЩИЙ ГЕЛЬ

БЕЛАГЕЛЬ® - Ca/P



НАЗНАЧЕНИЕ

- ДЛ**Я** П**РОФИЛАКТИКИ** К**АРИЕСА** НА **НАЧАЛЬНОЙ** ЕГО **СТАДИИ**
- Р**ЕМИНЕРАЛИЗАЦИЯ** Э**МАЛИ** П**РИ** П**ОРАЖЕНИЯХ**, **ВОЗНИКШИХ** В П**ЕРИОД** Ф**ОРМИРОВАНИЯ** З**УБОВ**
- П**РИ** П**ОВЫШЕННОЙ** Ч**УВСТВИТЕЛЬНОСТИ** З**УБА**, Э**РОЗИИ**

Составные компоненты реминерализующего геля «Белгель-Са/Р» — ионы, входящие в состав здоровой зубной эмали, активно проникают в эмаль и дентин пораженных зубов и способствуют их минерализации.

При нанесении геля на поверхность зуба и высушивании образуется плёнка, реминерализующая ткани зуба в течение 3-5 ч. Для более длительной аппликации гель используют с применением каппы.



до



после

ПРИМЕНЯТЬ ПРОСТО:

Нанести гель на зубы тонким равномерным слоем. Высушить 5-7 минут. Рекомендуется применять на ночь.



ЛАК ФТОРИРУЮЩИЙ НА ОСНОВЕ ПРИРОДНЫХ СМОЛ

НАНОФЛЮОР®



МЕХАНИЗМ ДЕЙСТВИЯ ЛАКА НАНОФЛЮОР



Суть реминерализации заключается в насыщении эмали кальцием, фосфатами и фтором, которые уменьшают проницаемость эмали.

ПРИМЕНЯТЬ ПРОСТО:

Аккуратно нанести лак на слегка просушенные сверхчувствительные области зуба.

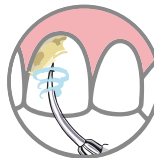
НАЗНАЧЕНИЕ

ДЛЯ ПРЕДОТВРАЩЕНИЯ РАЗВИТИЯ КАРИЕСА И РЕМИНЕРАЛИЗАЦИИ (ВОССТАНОВЛЕНИЯ МИНЕРАЛЬНОГО СОСТАВА ЭМАЛИ ЗУБА)

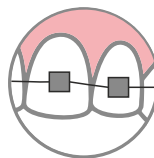
ЛАК «Нанофлюор» Вам необходим:



при лечении и профилактике кариеса, в том числе у детей и подростков (сохранение временных зубов до появления постоянных);



после профессиональной гигиенической чистки зубов;



после удаления брэкет-систем и полировки эмали зубов;



при лечении повышенной чувствительности зубов;



при повреждении эмали в результате неправильной чистки зубов.

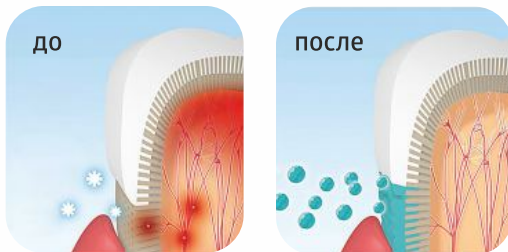


ФТОРИРУЮЩИЙ ЛАК

БЕЛАК® F



МЕХАНИЗМ ДЕЙСТВИЯ ЛАКА БЕЛАК-F



«Белак-F» создает защитную пленку, хорошо запечатывает структуру зуба.



Фтор активно участвует в процессе формирования зубов. Недостаток фтора в воде и пище способствует быстрому развитию кариеса. Процедура фторирования позволяет создать защитную пленку, что заметно тормозит процесс развития кариеса.

ПРИМЕНЯТЬ ПРОСТО:

После удаления зубного налета поверхность зубов (высушить) протереть ватным тампоном. С помощью аппликатора нанести лак на поверхность зубов.

НАЗНАЧЕНИЕ

- ДЛЯ ПРОФИЛАКТИКИ КАРИЕСА ЗУБОВ У ДЕТЕЙ И ПОДРОСТКОВ
- КАК ЛЕЧЕБНОЕ СРЕДСТВО ПРИ ПОВЫШЕННОЙ ЧУВСТВИТЕЛЬНОСТИ ЗУБОВ, ТРАВМАТИЧЕСКИХ ПОВРЕЖДЕНИЯХ ЭМАЛИ И ДРУГИХ НЕКАРИОЗНЫХ ПОРАЖЕНИЯХ

В состав «Белак-F» входят соединение фтора нового поколения и антисептические компоненты. Ионы фтора, содержащиеся в препарате, укрепляют эмаль зубов, снижают ее проницаемость, предохраняют зубы от развития кариеса.





ГЕМОСТАТИЧЕСКИЕ СРЕДСТВА

**КАПРАМИН, АЛЬВАНЕС,
АЛЮМОГЕЛЬ**



НАЗНАЧЕНИЕ

ДЛЯ ОСТАНОВКИ КАПИЛЛЯРНЫХ КРОВОТЕЧЕНИЙ

КАПРАМИН

Гемостатическое действие основного компонента материала – **алюминия хлористого** – многократно усиливает входящий в состав препарата центимониум бромид, который обладает бактерицидными свойствами.

Материал «Капрамин» не токсичен, прост в применении, легко смывается струей воды.

АЛЬВАНЕС порошок

Мелкодисперсный антисептический порошок легко распыляется, покрывая кровоточащую поверхность, останавливает капиллярное кровотечение.

Порошок «Альванес» не токсичен, его можно совмещать как с антибиотиками, так и с антисептиками.

АЛЮМОГЕЛЬ

Материал выпускается в виде двух гелей: «Алюмогель» и «Алюмогель» (форте).

Гелевая форма позволяет применять материал точно, не растекаясь, при этом достигается максимальная концентрация гемостатика в зоне кровоизлияния.

Для более эффективного и быстрого гемостаза в гель «Алюмогель» (форте) введены соли железа.

Гемостатический гель «Алюмогель» не токсичен, прост в применении, не вызывает раздражений, легко смывается струей воды.



МАТЕРИАЛ ДЛЯ ВРЕМЕННОЙ ФИКСАЦИИ ЗУБНЫХ ПРОТЕЗОВ

ПЕКТАФИКС®



Крем (гель) «ПЕКТАФИКС» :

- обеспечивает плотное и надежное прилегание протеза к десне;
- прочно фиксирует протез в течение всего дня;
- защищает пространство под протезами от попадания частиц пищи во время ее приема;
- предотвращает натертости и воспаление десен;
- легко удаляется с протеза.



крем (гель)

ПРИМЕНЯТЬ ПРОСТО:

Нанести фиксирующий крем на протез полосками (как показано на картинке), закрепить протез во рту и сильно прикусить.

НАЗНАЧЕНИЕ

крем (гель)

ДЛЯ ФИКСАЦИИ СЪЕМНЫХ ЗУБНЫХ ПРОТЕЗОВ В ТЕЧЕНИЕ 8-12 ЧАСОВ

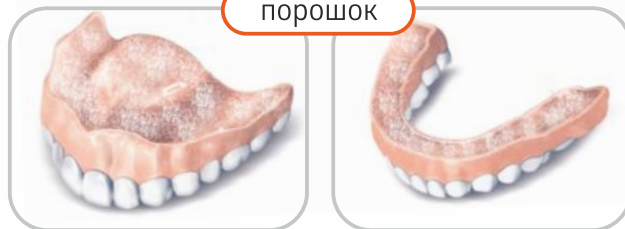
При нанесении на протез крем действует в качестве прокладки, оказывая успокаивающее действие на болезненные участки слизистой.

порошок

ДЛЯ ФИКСАЦИИ СЪЕМНЫХ ПРОТЕЗОВ ВЕРХНЕЙ И НИЖНЕЙ ЧЕЛЮСТИ, ОСОБЕННО ПРИ ВЫСОКОЙ ЧУВСТВИТЕЛЬНОСТИ СЛИЗИСТОЙ, ОСЛОЖНЯЮЩЕЙ НОШЕНИЕ ПРОТЕЗОВ



Надежная фиксация зубных протезов позволяет восстановить правильное пережевывание пищи и речь.



порошок

ПРИМЕНЯТЬ ПРОСТО:

На чистую поверхность протеза, предварительно увлажненную водой, нанести тонкий слой порошка «Пектафикс» (как показано на картинке), закрепить протез во рту и сильно прикусить.



ДЕЗИНФИЦИРУЮЩЕЕ СРЕДСТВО
ГОТОВЫЙ К ПРИМЕНЕНИЮ КОЖНЫЙ АНТИСЕПТИК

МЕГАСЕПТ



жидкость гель

В СОСТАВ «МЕГАСЕПТ» ВХОДИТ:

- **спирты (75%)**
обеспечивают бактерицидный и вирулицидный эффект
- **комплекс четвертичных аммониевых соединений**
усиливает антимикробное действие
- **увлажняющие и смягчающие кожу рук компоненты**
сохраняют защитную функцию кожи

ГЕЛЬ

- легко дозируется и распределяется на коже
- задерживает испарение спирта
- хорошо впитывается, нет липкости
- создает легкую защитную пленку



Подходит для ежедневной гигиены, особенно в условиях сложной эпидемиологической обстановки!

НАЗНАЧЕНИЕ

ДЛЯ АНТИСЕПТИЧЕСКОЙ ОБРАБОТКИ КОЖНЫХ ПОКРОВОВ



препарат активен в отношении большинства бактерий и вирусов



обеспечивает надежную защиту от инфекции на 3 часа



применяется в медицинских учреждениях, в быту и промышленной среде



быстро высыхает, оставляя приятное ощущение мягкости и эластичности кожи рук

НЕ

вызывает сухости и раздражения
вызывает аллергии
требует смывания водой





ДЕЗИНФИЦИРУЮЩИЕ САЛФЕТКИ ОДНОКРАТНОГО ПРИМЕНЕНИЯ

МЕГАДЕЗ[®] - клинер



Дезинфицирующие салфетки идеальны в быту. Ими очищают дверные ручки, офисные телефонные аппараты, детские игрушки, клавиатуру, смартфоны и прочие предметы общего пользования, что особенно важно в условиях сложной эпидемиологической обстановки.



НАЗНАЧЕНИЕ

ДЛЯ ДЕЗИНФЕКЦИИ:

- небольших по площади поверхностей в помещениях
- санитарно-технического оборудования
- предметов обстановки
- медицинских приборов и изделий, не контактирующих непосредственно со слизистыми оболочками пациентов
- предметов ухода за больными



обладают антимикробным действием в отношении грамотрицательных и грамположительных бактерий (кроме микобактерий туберкулеза), вирусов



обеспечивают быструю дезинфекцию поверхностей, оборудования и предметов ухода за больными



обладают хорошими моющими свойствами



активно разрушают биологические пленки на поверхностях



не оставляют следов на обработанной поверхности



безопасны для человека и животных



ГОТОВОЕ К ПРИМЕНЕНИЮ СРЕДСТВО ДЛЯ ЭКСТРЕННОЙ
ДЕЗИНФЕКЦИИ НЕБОЛЬШИХ ПО ПЛОЩАДИ И
ТРУДНОДОСТУПНЫХ ДЛЯ ОБРАБОТКИ ПОВЕРХНОСТЕЙ

МЕГАДЕЗ[®] - спрей



Применение дезинфицирующих средств ассоциируется в первую очередь с медицинскими учреждениями - для обеспечения стерильности, хотя на самом деле, они применяются во многих сферах человеческой деятельности. Средство «МегаДез - спрей» может использоваться в лечебно-профилактических учреждениях всех профилей, учреждениях образования и социального обеспечения, объектах торговли и автотранспорта, предприятиях коммунально-бытового обслуживания.

Подходит для использования в условиях сложной эпидемиологической обстановки!

НАЗНАЧЕНИЕ

ДЛЯ ЭКСТРЕННОЙ ДЕЗИНФЕКЦИИ НЕБОЛЬШИХ ПО ПЛОЩАДИ И ТРУДНОДОСТУПНЫХ ДЛЯ ОБРАБОТКИ ПОВЕРХНОСТЕЙ



обладает бактерицидной активностью в отношении большинства бактерий и вирусов



имеет хорошую совместимость с материалами (не обрабатывать поверхности материалов, подверженных действию спирта)



высыхает не оставляя разводов и следов на обрабатываемой поверхности



не оказывает раздражающего действия на кожный покров





ЛАК ДЛЯ ДЕКОРАТИВНОГО ОКРАШИВАНИЯ
ТВЕРДЫХ ТКАНЕЙ ЗУБОВ

КОЛОРДЕНТ®



НАБОР ЛАКОВ СЛЕДУЮЩИХ ЦВЕТОВ:

- Белая эмаль тон 1
- Белая эмаль тон 2
- Изумрудные искры
- Серебряные искры
- Золотые искры
- Черный
- Сиреневый
- Розовый
- Желтый
- Красный
- Синий
- Зеленый

Выпускается в наборе или в виде отдельных изделий

ПРИМЕНЯТЬ ПРОСТО:

- 1** Хорошо встряхните ручку (флакон) с лаком
- 2** Поместите роторасширитель в полость рта
- 3** Очистите и высушите поверхность зубов марлевым шариком или диском
- 4** Снимите колпачок с кисти и поверните нижнюю часть ручки по часовой стрелке до тех пор, пока на кисти не появится небольшое количество лака
- 5** Нанесите лак тонким слоем на поверхность зуба в направлении от десны к режущему краю
- 6** Подождите 1,5-2,5 минуты (не закрывая рта)

НАЗНАЧЕНИЕ

ДЛЯ ОКРАШИВАНИЯ ЭМАЛИ ЗУБОВ В БЕЛЫЙ ЦВЕТ С ГЛЯНЦЕВЫМ ИЛИ ПЕРЛАМУТРОВЫМ БЛЕСКОМ, А ТАКЖЕ ДЛЯ ДЕКОРАТИВНОГО ОКРАШИВАНИЯ ЗУБОВ В РАЗЛИЧНЫЕ ЦВЕТА

Лак «КолорДент» содержит:

- природный пленкообразователь, способный образовывать тонкую прочную пленку, обладающую антисептическими и бактерицидными свойствами;
- растворитель;
- загуститель;
- колеровочную пасту на основе диоксида титана или пигментов другого цвета;
- реминерализующую добавку (гидроксиапатит), способствующую восстановлению минеральной структуры зуба.



Абсолютно безопасное декоративное окрашивание зубов с реминерализующим эффектом. Не вредит слизистой оболочке полости рта, легко удаляется зубной щеткой. Удерживается в течение 4-х часов!



ПЛАСТИФИЦИРУЮЩАЯ ОМОЛАЖИВАЮЩАЯ МАСКА
С ЛИФТИНГ-ЭФФЕКТОМ

АЛЬГИНАТНАЯ МАСКА



30 минут и Ваша кожа засияет здоровьем и чистотой!

ТИПЫ АЛЬГИНАТНЫХ МАСОК

- Базовая
- Конский каштан
- Алоэ Вера
- Виноград
- Ромашка
- Черёда
- Зелёный чай
- Глина Крымская Голубая



Компоненты маски фактически не способны вызвать аллергическую реакцию, она подходит для всех типов кожи и может сочетаться с любыми процедурами.

СВОЙСТВА

- КОРРЕКТИРУЕТ ОВАЛ ЛИЦА
- ПОВЫШАЕТ ЭЛАСТИЧНОСТЬ И УПРУГОСТЬ КОЖИ
- СГЛАЖИВАЕТ МЕЛКИЕ МОРЩИНКИ
- ОКАЗЫВАЕТ ПРОТИВОВОСПАЛИТЕЛЬНОЕ ДЕЙСТВИЕ НА КОЖУ ЛИЦА И ТЕЛА
- УСИЛИВАЕТ ДЕЙСТВИЕ КОСМЕТИЧЕСКИХ СРЕДСТВ, НАНЕСЕННЫХ ПОД МАСКУ

Альгинатные маски рекомендуются для всех типов кожи, когда она нуждается в интенсивном увлажнении, омоложении, осветлении и снятии усталости.

Альгинатные маски - быстрый, эффективный и гарантированный способ привести кожу в идеальное состояние.

Пластифицирующие альгинатные маски, застывая, фиксируют все контуры лица и тела, обладают лифтинговым, моделирующим эффектом и выраженным увлажняющим действием. Кроме того, они улучшают лимфо- и кровоток, оказывают дренажное действие, что позволяет использовать их в антицеллюлитных программах. Под их влиянием происходит выведение токсинов и шлаков, регенерация тканей, их тонизация. Альгинаты способствуют рассасыванию застойных явлений, снимают раздражение и воспаление кожи.



МАСКА ДЛЯ ЛИЦА

МАСКА ГОЛУБАЯ ГЛИНА



до



после

ПРИМЕНЯТЬ ПРОСТО:

Перед тем как делать маску, лицо нужно распарить. Нанести средство пальцами или кисточкой по массажным линиям лица. Принять горизонтальное положение и расслабиться. Маску выдержать 25 минут, а затем смыть водой.

СВОЙСТВА

- ПОВЫШАЕТ ЭЛАСТИЧНОСТЬ КОЖИ
- ТОНИЗИРУЕТ
- ОКАЗЫВАЕТ ОЗДОРАВЛИВАЮЩИЙ И ОМОЛАЖИВАЮЩИЙ ЭФФЕКТ
- РАЗГЛАЖИВАЕТ МОРЩИНЫ
- НАСЫЩАЕТ КОЖУ МИНЕРАЛАМИ
- ОБЕСЦВЕЧИВАЕТ ПИГМЕНТНЫЕ ПЯТНА
- УЛУЧШАЕТ ЦВЕТ ЛИЦА

Целебная **Крымская голубая глина** - проверенное временем средство красоты, ее исключительно минеральный химический состав (каолинит, кальций, хром, медь, кобальт, цинк, натрий, железо и др.) может решить практически любую проблему с кожей, которая доставляла вам множество хлопот. Уникальный состав голубой глины обеспечивает коже очищение, отбеливание, питание и увлажнение, снижение воспалительных процессов, восстановление структуры клеток, сужение пор, омолаживание, защиту от внешних факторов.





КОСМЕТИЧЕСКОЕ СРЕДСТВО ДЛЯ УХОДА ЗА КОЖЕЙ
на основе 30% салициловой кислоты

САЛИЦИЛ-АКТИВ



НАЗНАЧЕНИЕ

ДЛЯ СМЯГЧЕНИЯ И УДАЛЕНИЯ НАТОПТЫШЕЙ, СУХИХ МОЗОЛЕЙ И ОГРУБЕВШИХ УЧАСТКОВ КОЖИ СТОП

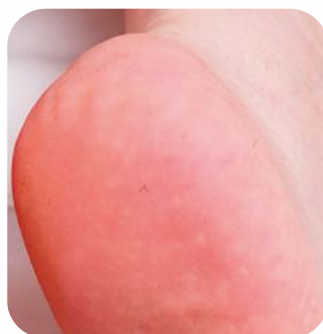
Входящая в состав косметического средства салициловая кислота смягчает кожу и отшелушивает омертвевшие клетки с её поверхности, способствуя процессу обновления клеток.

Косметическое средство за короткий промежуток времени обеспечивает мягкость и эластичность кожи стопы. Интенсивно увлажняет и предохраняет кожу от повторного появления ороговелостей и трещин, улучшает функциональное состояние кожи ступней. Средство быстро впитывается в кожу и защищает её от повторного образования мозолей.

«Салицил-Актив» может использоваться для лечения участков кожи с гиперкератозом.



до



после

ПРИМЕНЯТЬ ПРОСТО:

Небольшое количество средства нанесите на проблемные участки стопы. Легкими массажными движениями вотрите в кожу. Средство рекомендуется наносить утром и вечером на сухую чистую кожу. После нанесения средства рекомендуется надеть хлопчатобумажные носки.





СПРЕЙ-АНТИПЕРСПИРАНТ ДЛЯ НОГ

СВЭТКОНТРОЛЬ



Свойства спрея-антиперспиранта для ног «СвэтКонтроль»:

- нормализует процесс потоотделения ног
- устраняет причину неприятного запаха, подавляя жизнедеятельность микроорганизмов, появляющихся на коже стоп
- способен сохранять свой эффект на протяжении 7 дней

ПРИМЕНЯТЬ ПРОСТО:

На ночь, после гигиенических процедур на область повышенного потоотделения нужно нанести небольшое количество средства путем распыления, дать высохнуть в течение 10-15 минут.

НАЗНАЧЕНИЕ

ДЛЯ НОРМАЛИЗАЦИИ ПРОЦЕССА ПОТООТДЕЛЕНИЯ НОГ И УСТРАНЕНИЯ НЕПРИЯТНОГО ЗАПАХА

Входящий в состав антиперспиранта «СвэтКонтроль» хлорид алюминия взаимодействует с белком внутри потовых канальцев и образует химическое соединение, которое сужает просвет канальцев и тем самым уменьшает чрезмерное потоотделение. Из-за частичного блокирования пор в коже, происходит перераспределение испарения пота через другие участки кожи, не нарушая естественно-го процесса терморегуляции организма.





ВЛАДМИВА

СТУДИЯ ЗДОРОВЬЯ И КРАСОТЫ

- Высокоэффективный косметологический уход за лицом и телом
- Программы омоложения, пилинга, лифтинга, коррекции проблем кожи с применением аппаратных методик
- Массажные программы для лица и тела
- Программы по коррекции фигуры
- Услуги мастера маникюра и педикюра

*С заботой о Вашей
красоте и здоровье!*

г. Белгород, ул. Мичурина, 81 Д
+7(4722) 200-555, +7-980-376-50-15
stzkvladmiva@gmail.com



ВЛАДМИВА
Торговый Дом

АПТЕЧНЫЙ ПУНКТ

Мы рады предложить Вам:

- широкий ассортимент лекарственных препаратов
- товары аптечного ассортимента под заказ
- серию дезинфицирующих средств «МЕГАДЕЗ»
- низкие цены

*Забота о здоровье
Вашей семьи*



Аптечный пункт №1, №2, №3
является партнером сервиса
Принимаем заказы!

Широкий ассортимент зубных паст, щеток, ершиков для брекетов, контейнеры для протезов, ополаскиватели, ирригаторы и многое другое.

№1

308023
г. Белгород, ул. Садовая, 118
+7(4722) 201-000
+7(4722) 200-555 доб. 221, 237
apteka@tdvladmiva.ru

№2

308002
г. Белгород, ул. Мичурина, 81Д
+7(4722) 201-100
+7(4722) 200-555 доб. 755, 758
apteka@tdvladmiva.ru

№3

305029
г. Курск, ул. 1-я Пушкарная, 21
+7(4712) 227-448
227-449
apteka_kursk@vladmiva.ru





vov
ВЛАДМИВА

ПОКУПАЙ ON-LINE ЭКОНОМЬ ВРЕМЯ!

материалы для стоматологов



- ✓ пломбировочные
- ✓ эндодонтические
- ✓ лечебные
- ✓ профилактические
- ✓ хирургические
- ✓ ортопедические
- ✓ зуботехнические
- ✓ алмазные инструменты
- ✓ дезинфицирующие средства



**интернет
магазин**

www.tdvladmiva.ru

«Торговый Дом «ВладМиВа»

308023, Россия,
г. Белгород, ул. Садовая, 118
т./ф.: +7 (4722) 200-555
market@tdvladmiva.ru

НАШИ ФИЛИАЛЫ:

140015, г. Люберцы, Московская обл., ул. Инициативная, 15
т./ф.: +7 (495) 565-42-43, 565-42-44
ddvladmiva@gmail.com

309512, г. Старый Оскол, мк-н Жукова, 29а
т./ф.: +7 (4725) 33-39-33, 39-05-03
st_oskol@tdvladmiva.ru

302016, г. Орел, пер. Ботанический, 27
т./ф.: +7 (4862) 72-54-60, 72-54-61
orel@tdvladmiva.ru

394036, г. Воронеж, ул. Чайковского, 8
т./ф.: +7(473) 202-10-45
voronezh@tdvladmiva.ru

305029, г. Курск, ул. 1-я Пушкарная, 21
т./ф.: +7 (4712) 227-446, 227-445
kursk@tdvladmiva.ru

241001, г. Брянск, ул. Авиационная, 34
т./ф.: +7 (4832) 595-446
bryansk@tdvladmiva.ru

300034, г. Тула, ул. Демонстрации, 46
т./ф.: +7 (4872) 70-13-20
tula@tdvladmiva.ru



ВЛАДМИВА

ТОРГОВЫЙ ДОМ

308023, Россия,
г. Белгород, ул. Садовая, 118
т./ф.: +7 (4722) 200-555
market@tdvladmiva.ru

www.vladmiva.ru



интернет-магазин
www.tdvladmiva.ru



Сделано
в России